

# Jubiläumsmagazin

**KOMPETENZ  
DIE BEGEISTERT!**

**70** Jahre

**60** Jahre

**40** Jahre

**10** Jahre Standort Rum

ARGEBAUSTAHL  
EISEN **BLASY**  
NEPTUN

EISEN **BLASY**

SCHRAUBEN **TB**

  
**Gummi-Winkler**  
GUMMI - KUNSTSTOFFE - PLEXI - TECHNISCHER BEDARF



Tiroler  
**SPARKASSE**

**meinl**  
Schleimen Drehen Kleben

**Sortimo**  
Intelligente Mobilität

**Wera**

**AVI**

**REHM**  
Welding Technology

marsoner  
+partner

**vein**

**peikko**

**PITTINI**  
STEEL AHEAD

**ACP TEKAEF**  
Smart Workplace Solutions

**BOSCH**



**MARIENHÜTTE**

**GEDORE**  
WERKZEUGE FÜRS LEBEN

drill better.  
**alpen**

**KAMMERLANDER**

**LIEBE LESER,**  
2019 ist das Jahr der runden Geburtstage  
in unserer Firmengruppe.

Die ARGE Baustahl-Eisen Blasy Neptun GmbH ist seit 70 Jahren verlässlicher Partner in der Betonstahlverarbeitung. Die Blasy GmbH, das Flaggschiff für Werkzeug- und Maschinenhandel, wurde 1959 gegründet, ist 1969 an den heutigen Standort in Rum umgezogen, und feiert das 60-jährige Bestehen. Die Schrauben TB GmbH hat sich als DER Befestigungsspezialist etabliert und hat das 40-jährige Firmenjubiläum. Last but not least ist die Gummi Winkler GmbH, der kompetente Partner für Kunststoffe und Gummiwaren, seit zehn Jahren am neuen Standort in Rum ansässig.

Wir möchten Ihnen mit dieser Jubiläumsbroschüre mehr Informationen über die Entwicklung unserer Unternehmen während der letzten 70 Jahre geben.

*Familie Blasy inkl. Geschäftsleitung*

**spiegl transport**  
GMBH & CO KG

**MEHP**

**aircraft**

**HANFWOLF**  
Seile + Hebeteknik  
Folien + Verpackung

**Milwaukee**

**marcr/st**  
Erleben Sie den Unterschied

**SIBA**  
Sicherungen | Fuses

**optrel**  
swiss made

**HECO**  
SCHRAUBEN

**HYPO TIROL BANK**  
Unsere Landesbank

**EATON**  
Powering Business Worldwide

**BS**  
BERG & SCHMID  
SÄGETECHNIK

**ELMAG**  
Powered by Quality

**mungo** since 1958

**Jakob Unterladstätter**  
Transporte Jakob Unterladstätter

**schmid**  
schrauben halbfeld

**REMS**  
for Professionals

**REISSER**  
SCHRAUBENTECHNIK

**NORD-LOCK**  
PART OF THE NORD-LOCK GROUP

**fischer**  
innovative solutions

**SOMMER**  
www.sommer.eu

**tortec**

**FESTOOL**

**EVG**

**BENEDIKT & JÄGER**

ERDUNGS- UND BLITZSCHUTZMATERIAL  
**OBERMOSER**  
WIR GEBEN STAHL FORM UND BESTÄNDIGKEIT

**progress**  
Maschinen & Automation


**Schneider**  
airsystems

**Elektro Mader**

**iKB**

# Historie

HISTORIE im Überblick


**1949** >  gründet DI Erwin Blasy mit seiner Baumeisterkonzession die erste Eisenbiegerei Österreichs in Wilten. Auf 13.000 m<sup>2</sup> wird mit modernsten Maschinen Baustahl verarbeitet und damit gehandelt. Darüber hinaus wird mit vier weiteren Standorten in Tirol und Vorarlberg operiert.

**1952** > wird die protokollierte Firma DI Erwin Blasy, Baumeister und Spezialunternehmen für Betonarmierung (Bewehrungsstahl) und Erdbohrungen im Handelsregister eingetragen.

**1959** >  übernimmt DI Erwin Eisen Blasy die Firma Neuwirt, eine traditionelle Eisenwarenhandlung in Innsbruck. Der Grundstein für den Werkzeug- und Maschinenhandel wird gelegt.


**1960** > wird die Eisenbiegerei in der Duilestrasse eingerichtet, wo bis zum heutigen Tag Eisen geschnitten und gebogen wird.

**1969** > erfolgt der Umzug der Eisenwarenhandlung in ein neu errichtetes Geschäfts- und Bürogebäude in Neu-Rum.


**1979** >  wird die Firma Schrauben TB von den Familien Troger und Bacher gegründet. Wenig später steigt die Familie Blasy in das Unternehmen ein und übernimmt es schließlich zur Gänze.

**1998** > wird auf die Fassade des Firmengebäudes in Rum die **größte Bohrmaschine der Welt** montiert. Dies bringt einen Eintrag in das Guinness-Buch der Rekorde.

Der Bohrhämmer ist originalgetreu im Maßstab 10:1, wiegt 1.274 kg und hat eine Abmessung von 595 x 250 cm.

**2001** >  schließt sich die Firma Eisen Blasy GmbH mit dem reinen Handelsbetrieb Neptun Eisenhandel (Tochter der Voestalpine Stahlhandel) zusammen.

**2007** > wird das Nachbargebäude in Rum übernommen. Weitere Verkaufs-, Lager- und Produktionsflächen werden frei, sodass alle Tochterbetriebe mit Ausnahme der Eisenbiegerei am Standort Rum vereint sind. Kunden und Fachpersonal profitieren durch kurze Anfahrtsweg sowie besserer Kooperation zwischen den einzelnen Abteilungen.

**2008** >  erfolgt die Übernahme der 1961 gegründeten Firma Gummi Winkler durch die Familie Blasy. Produktmix und Kundenstruktur passen optimal in die Blasy-Gruppe.


**2009** > bezieht Gummi Winkler die neuen Verkaufs- und Lagerflächen am jetzigen Standort in Rum.

**2009** > werden die Anteile der Neptun Eisenhandels GmbH gekauft – die Firma ARGE Baustahl Eisen Blasy Neptun ist von nun an wieder ein 100 %iges Familienunternehmen.

**2014** > wird am Standort Duilestraße auf 2.000m<sup>2</sup> eine hauseigene Photovoltaikanlage verbaut. Diese deckt den Strombedarf so umweltschonend wie möglich ab.

**2015** > wird erneut eine **Vergrößerung der Verkaufsräume** im Erdgeschoss durchgeführt und eine interaktive Ausstellungsfläche im Obergeschoss geschaffen. Haustüren oder Garagentore können vor Ort besichtigt werden. Die Planung von Fahrzeugeinrichtungen mit Modellen wird ebenfalls im Haus durchgeführt.

**2016** > wird die Eisenbiegerei **vergrößert und auf den aktuellsten Stand der Technik gebracht**, um die Kunden auch weiterhin mit der gewohnten Qualität, termingerecht und zuverlässig bedienen zu können.

**2018** >  wird die Firma Mawesa Maschinen Sägen in Bruck an der Mur übernommen und mit 1.1.2019 in die Blasy GmbH integriert. Seither werden auch die Kunden in der Steiermark mit dem Blasy-Sortiment sowie erstklassiger Beratung versorgt.


**2018** > wird die Eisenbiegerei mit dem Güterverkehrsnetz verbunden, um die Materialversorgung so umweltfreundlich wie möglich zu gestalten.

**2019** > feiern wir gemeinsam mit unseren Kunden, Partnern und Freunden vier Jubiläen und blicken auf eine sehr ereignisreiche und erfolgreiche Entwicklung zurück.

*Wir freuen uns mit Ihnen auf eine ebenso erfolgreiche Weiterentwicklung in der Zukunft.*



## Ulla & Erwin Blasy

 Von seinen Eltern Bertha und Max am 18.03.1913 in Innsbruck geboren, absolvierte Erwin Blasy Volksschule und Realgymnasium in Innsbruck. Sein Studium zum Bauingenieur startete er in Graz und schloss es 1939 an der TU München mit Erfolg ab. 1940 heiratete Erwin Ursula

Krupar. Seine berufliche Laufbahn führte über die Firma Strabag zu Vianova in Wien. Dort betreute er Autobahnbaustellen in der Slowakei, bis 1941 eine Filiale in Innsbruck eröffnet wurde. 1947 absolvierte er in Innsbruck die Baumeisterprüfung und gründete 1949 die erste Eisenbiegerei Österreichs.





„KOMPETENZ, DIE BEGEISTERT“

*Wir sind der professionelle Ansprechpartner für Gewerbe- und Industriekunden, aber auch für jeden privaten Hand- und Heimwerker.*




# BLASY

... eine Erfolgsgeschichte!







# ZAHLEN & FAKTEN

rund um die Blasy GmbH:

## 8 Abteilungen

- Werkzeuge & Maschinenhandel
- Service- und Reparaturwerkstätte für Werkzeuge, Maschinen und Gartengeräte
- Lagersysteme, Lagerregale sowie Werkstatteinrichtungen
- Fahrzeugeinrichtungen
- Garagen- und Industrietore, Metalltüren sowie Torantriebstechnik
- Zauntechnik
- Elektrotechnik
- Blasy Café

---

## 60 MitarbeiterInnen

aus den Bereichen Verkauf, Administration, Montage, Service und After Sales betreuen den Kernmarkt Tirol und Vorarlberg.

---

## 7 MitarbeiterInnen

kümmern sich um unsere Kunden im Bundesland Steiermark.

---

*Mit mehr als 60 MitarbeiterInnen am Standort in Rum sowie in Bruck an der Mur begeistert die Blasy GmbH ihre Kunden durch erstklassige Produktqualität und Top-Beratungsservice.*



Neben dem Werkzeug- und Maschinenhandel wird am Standort auch eine Service- und Reparaturwerkstätte für Werkzeuge, Maschinen und Gartengeräte betrieben. Die 60 MitarbeiterInnen unterstützen mit ihrem Know-how außerdem auch in den Ab-

teilungen Zauntechnik, Elektrotechnik, Garagen- und Industrietore, Metalltüren sowie Torantriebstechnik. Aber auch im Bereich Fahrzeugeinrichtungen, Werkstatteinrichtungen sowie Lagersysteme und Lagerregale werden die Kunden nur von bestens ausge-

bildeten MitarbeiterInnen beraten. Und wer nach dem Einkauf noch eine Verschnaufpause benötigt, der kann im Blasy Café beispielsweise einen Espresso sowie eine kleine Stärkung zu sich nehmen.



# ARGEBAUSTAHL EISEN BLASY NEPTUN

ARCOTEC  
BEWEHRUNGSTECHNIK

EISEN BLASY  
Route

eljenoberland GmbH

Seit 1949 steht das Unternehmen ARGE Baustahl Eisen Blasy Neptun GmbH für herausragende Leistungen in der Baubranche. Unsere Arbeiten rund um die Betonstahlverarbeitung zeichnen sich durch Qualität und Kompetenz aus. Motivierte und bestens ausgebildete MitarbeiterInnen versprechen individuelle Lösungen und eine rasche Umsetzung Ihres Bauvorhabens. Mit Blick auf ein nachhaltiges Miteinander – Strom durch Photovoltaik, Belieferung auf Schiene – sowie höchste Qualität – wir sind zertifizierte Experten für Bewehrungsstahl – unterstützen wir unsere Kunden mit unseren Produkten bei ihren unterschiedlichen Bauvorhaben.





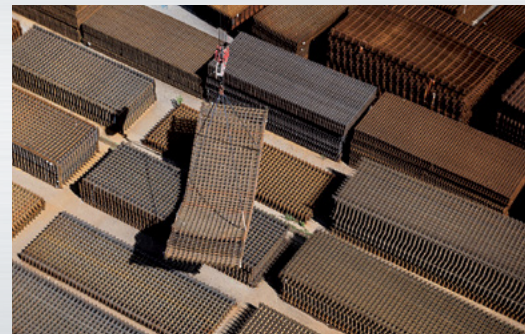
Die Firma ARGE Baustahl Eisen Blasy Neptun GmbH arbeitet in den Sparten:

- EISEN SCHNEIDEN UND BIEGEN
- EISEN VERLEGEN
- EISEN HANDELN



## ➤➤➤ Zahlen & Fakten:

- Täglich werden pro Person 9 Tonnen Bewehrungsstahl geschnitten, gebogen, kommissioniert, verladen, geliefert und auf den Baustellen verlegt.
- Ein beladener Zug mit der jährlich umgesetzten Stahlmenge entspricht in etwa der Länge des sich im Bau befindenden neuen Brennerbasistunnels.
- Die jährlich umgesetzte Flächenbewehrung entspricht in etwa 1.000 Fußballfeldern.
- 30 Maschinen am neuesten Stand der Technik produzieren an 4 Standorten in Tirol und Vorarlberg täglich auf fast 4 ha unterstützt von 18 Kränen, 25 BüromitarbeiterInnen und 75 ArbeiterInnen.
- Bewehrungsstahl wird mit einer Geschwindigkeit von bis zu 3 m/sec gerichtet und geschnitten und mit bis zu 1.800°/sec gebogen.







Die Firma Schrauben TB GmbH feiert heuer ihr 40 Jähriges Bestehen.

# SCHRAUBEN Ges.m.b.H. **TB**

Die Firma Schrauben TB wurde von den Familien Troger und Bacher gegründet. Man erkannte schnell, dass das Nutzen von Synergien dem Unternehmen langfristig zugutekommt. Deshalb wurde die Firma Blasy ins Boot geholt. Blasy übernahm das Unternehmen dann zur Gänze und Schrauben TB übersiedelte zum Blasy-Standort nach Rum.

Durch den Fleiß und Einsatz des gesamten Teams, vor allem aber auch durch den bis heute tätigen Verkaufsleiter Hanspeter Spörr, hat sich das Unternehmen zu DEM Befestigungsspezialist in Tirol entwickelt. An den Standorten in Rum bei Innsbruck und Kuchl bei Salzburg werden 28 MitarbeiterInnen beschäftigt.





**U**m auch weiterhin wachsen zu können, übersiedelte Schrauben TB im Jubiläumsjahr in ein neues Gebäude. Durch den Eingangsbereich im Erdgeschoss verkürzen sich die Wege der Waren im Unternehmen und machen Schrauben TB noch attraktiver erreichbar für Kunden. Verbunden mit dem Know-how der MitarbeiterInnen im Innen- und Außendienst und der daraus resultierenden Beratungsqualität blickt das ganze Team auf eine erfolgreiche Zukunft mit zahlreichen neuen festen Verbindungen, die mit den vielen Kunden geschaffen werden.







**Gummi-Winkler**

GUMMI - KUNSTSTOFFE - PLEXI - TECHNISCHER BEDARF



Seit fast 60 Jahren beschäftigt sich Gummi Winkler mit dem Handel und Vertrieb von Gummi (Dichtungen, Platten, Formartikel usw.), Kunststoffen (Halbzeugen), sowie technischen Industrieartikeln wie Schläuche, Armaturen, Klebstoffe, Klebebändern und vieles mehr.

Im Laufe der Zeit entwickelte sich die Firma Gummi Winkler vom Einmannbetrieb in der Adamgasse zum Vollsortimentsanbieter mit 120 m<sup>2</sup> Verkaufsfläche und 400 m<sup>2</sup> modern ausgestatteter Lagerfläche direkt an der Tiroler Hauptverkehrsader zwischen Innsbruck und Hall in Tirol.

Das Warensortiment erstreckt sich momentan auf ca. 12.000 Artikel, Tendenz steigend. Die ständig wachsende Produktvielfalt ist für die Erfüllung der Kundenwünsche enorm wichtig. Bestens geschultes Fachpersonal sorgt für kompetente Bedienung und für die Lösung kunden-





spezifischer Probleme – Nach dem Motto: „Unmögliches erledigen wir sofort – Wunder dauern fünf Minuten“.

In der Werkstatt, die mit modernsten Maschinen ausgestattet ist, werden präzise Zuschnitte von Kunststoffen und Plexigläsern nach Wunsch und

in kürzester Zeit angefertigt. Das firmeneigene Zustellservice bürgt für kürzeste Lieferzeiten und termingerechte Zustellung.

***Gummi Winkler –  
Ihr technischer Problemlöser!***







## HYDRAULIK BLASY

PNEUMATIK HYDRAULIK INDUSTRIE-TECHNIK

Die Hydraulik Blasy GmbH wurde 2010 als jüngstes Mitglied der Blasy Gruppe gegründet. Das Team aus hochqualifizierten MitarbeiterInnen arbeitet seither in den Bereichen Hydraulik, Pneumatik und Industrietechnik. Das enorme Fachwissen ist bei Kunden und Partnern sehr gefragt. Nicht zuletzt deshalb ist Hydraulik Blasy zertifizierter Vertragspartner von Parker Hannifin, einem der weltweit größten Hersteller von Hydraulik- und Pneumatikkomponenten. In Rum wird alles rund um Hydraulik, Pneumatik, Pneumatikventile und Ventilsysteme, Druckluftaufbereitung, Verbindungstechnik, Industrietechnik und Kugellager angeboten. Das Service orientiert sich an den Kundenbedürfnissen, weshalb auch Sofortservice und Reparaturservice angeboten wird.



## gerhard moser

KUNSTSTOFFSPRITZGUSS GmbH

Als Produktionsbetrieb stellt die Firma Gerhard Moser Kunststoffspritzguss GmbH technische Kunststoffteile her. Die Kunden werden von der Entwicklung bis zum fertigen Serienteil begleitet. Der hauseigene Formenbau ermöglicht hohe Flexibilität und Schnelligkeit bei der Umsetzung. Der modern automatisierte Maschinenpark ist die Grundlage für die Erzeugung hochwertiger Produkte in entsprechend hoher Qualität. Doch die besten Maschinen sind ohne ein starkes Team nichts Wert. Die Zufriedenheit mit der Qualität und Betreuung spiegelt sich in vielen sehr lange anhaltenden Kundenbeziehungen wider. Nachhaltigkeit und Umwelt wird im Unternehmen groß geschrieben. So wird mittlerweile auch mit zu 100% kompostierbaren Kunststoffen gearbeitet. Die Nachfrage nach diesen Kunststoffen wächst rasant und lässt das Unternehmen in eine erfolgreiche nachhaltige Zukunft blicken.



## MADRITSCH

TECHNISCHER BAUBEDARF

Die Artur Madritsch GmbH wurde in den 1960ern durch den gleichnamigen Firmenchef gegründet. Damals legte das Unternehmen den Fokus hauptsächlich auf den Vertrieb von Baumaschinen und Kränen. Heute zählt die Artur Madritsch GmbH tirolweit zu den Spezialisten im Bereich des technischen Baubedarfs. Die Kunden erhalten neben einer fachmännischen Beratung ein umfangreiches Liefer- und Serviceangebot sowie eine vielversprechende qualitativ hochwertige Auswahl an Spezialartikeln für rationelles Bauen. Zum Produktangebot gehören Baugeräte, Baumaschinen, Bauchemie, Baustelleneinrichtungen, Schalungen und vieles mehr.

